

ELSPRO INFOLETTER

SPEZIAL

Strom erfassen - Kosten sparen

EEG-Verordnung



Kommen Sie Ihren gesetzlichen Pflichten nach dem EEG 2017 nach und sparen Sie Geld dank ELSPRO Produkten

Kurz erklärt:

Mit ELSPRO Produkten im Rahmen der EEG-Umlage Stromkosten senken

Um Anspruch auf eine Begrenzung der EEG-Umlage zu erlangen, muss das antragstellende Unternehmen oftmals u.a. nachweisen können, dass der Strom im Ganzen selbst verbraucht wurde, oder die von ihm ausschließlich selbst verbrauchte Strommenge ausweisen können, so z.B. auch im Falle des Antrags einer Begrenzung der EEG-Umlage nach § 64 EEG 2017 (**Stromkostenintensive Unternehmen**).

Will ein stromkostenintensives Unternehmen eine Begrenzung der EEG-Umlage erlangen, darf zum Nachweis der Stromintensität ausschließlich **die selbst verbrauchte Strommenge** herangezogen werden. Dieser Nachweis muss im Fall von Stromweiterleitungen an Dritte (z.B. Subunternehmen oder externe Firmen, die im Auftrag oder über einen Werkvertrag beim Antragsteller tätig waren) grundsätzlich **mittels geeichter Messeinrichtungen**, die den Vorgaben des Mess- und Eichrechts entsprechen, erbracht werden. Das BAFA spricht hier von

„**eichrechtskonformer Messung**“.

Die im Gesamten verbrauchte Strommenge können schon heute alle betroffenen Unternehmen nachweisen. Die an Dritte weitergeleitete Strommenge (also die nicht selbst verbrauchte) hingegen kann jedoch oft noch nicht entsprechend erfasst und somit ausgewiesen werden. **Hier helfen Ihnen speziell für diesen Anwendungsfall ausgelegte Produkte der Firma ELSPRO weiter:** mobile Stromverteiler der Firma ELSPRO zur Nachweispflicht im Rahmen der EEG-Umlage bei stromkostenintensiven Unternehmen, zum Beispiel die Baureihen ESSEN, HILDEN, FREIBURG und AACHEN.

Ein entscheidender Vorteil der mobilen Verteiler der Firma ELSPRO ist, dass sie nicht nur als mobile Baustromverteiler entsprechend den Vorschriften der BG sondern gleichzeitig auch zur eichrechtskonformen Messung entsprechend den Anforderungen des BAFA eingesetzt

werden können.

Somit kommen Sie gleichzeitig Ihren Pflichten zum Personenschutz bei mobilen Verteilern wie auch Ihren Pflichten zur Nachweislegung bei der EEG-Umlage nach.

Durch die **individuelle Fertigung** in unserem Werk in Hilden haben Sie als Kunde die Möglichkeit, Ihre speziellen Anforderungen in einem maßgeschneiderten Produkt zu erfüllen. So setzen wir zur eichrechtskonformen Messung u.a. geeichte Strommessgeräte der Firmen Gossen Metrawatt, NZR oder Hochhuth ein. Sie können bestimmen, von welchem Lieferanten Sie den Stromzähler eingesetzt sehen möchten. Sollte Ihr bevorzugter Lieferant nicht aufgeführt sein, sprechen Sie uns zur weiteren Klärung einfach an.

Die ELSPRO Vollgummi-Stromverteiler können mit einer Einspeisung in 230, 400 V oder sogar 500 V und mit 16, 32, 64 A oder 125 A eingespeist werden.



Hinweisblatt Stromzähler
für stromkostenintensive Unternehmen

Referenz/Quelle: www.bafa.de

Weitere Details:

Besonderes Augenmerk ist seitens der Antragsteller auf den Abschnitt „5.1 Grundsatz“ der Ausgabe „Hinweisblatt Stromzähler für stromkostenintensive Unternehmen“ (Stand 14.05.2018) zu werfen. Dieser lautet:

„5.1 Grundsatz

Um den Nachweis selbstverbrauchter Strommengen in Weiterleitungsverhalten zu erbringen muss sowohl der selbst verbrauchte als auch der an Dritte weitergeleitete (und damit nicht selbst verbrauchte) Strom eichrechtskonform gemessen werden. Dies gilt sowohl für die Weiterleitung an eine andere Abnahmestelle (sei es eine des Unternehmens oder die eines Dritten) als auch für die Weiterlieferung an Dritte auf dem Gelände der für die Begrenzung beantragten Abnahmestelle.

Sind an Dritte weitergeleitete Strommengen nicht im Sinne dieses Hinweisblattes eichrechtskonform gemessen und greift auch keine der unter 4. und nachfolgend unter 5.2 dargestellten Regelungen zur Abgrenzung oder Ausnahmen von der eichrechtskonformen Messung, ist weder der an Dritte weitergeleitete Strom noch der selbst verbrauchte Strom nachgewiesen.“

Diesem Paragraphen ist also zu entnehmen, dass wenn der Antragsteller nicht in der Lage ist, seine selbst verbrauchte und den durch Dritte verbrauchte Strommenge getrennt voneinander auszuweisen (und dies basierend auf eichkonformen Messungen), der Antragsteller kein Anrecht auf eine Begrenzung der EEG-Umlage hat!

Daher ist der Einsatz von Produkten, wie denen der Firma ELSPRO, ausschlaggebend für den Antrag und die Bewilligung einer Begrenzung der EEG-Umlage.

Somit können Sie dank ELSPRO Produkten entscheidend an Kosten einsparen.

Hier sei auch noch vermerkt, dass das BAFA sich im Rahmen eines Antrags zur Begrenzung der EEG-Umlage vorbehält zu überprüfen, ob „den in der Bruttowertschöpfung angesetzten Kosten für durch andere Unternehmen ausgeführte Lohnarbeiten und für sonstige industrielle/handwerkliche Dienstleistungen auch Stromweiterleitungen korrespondieren“. Sollte dem nicht der Fall sein, kann es zu einer Ablehnung des Antrags und somit zur Ablehnung der Begrenzung der EEG-Umlage kommen, wodurch dem Antragsteller kein Anrecht auf Kostenreduzierung zusteht.

[Detaillierte Infos finden Sie hier:](#)

EEG 2017: Gesetz für den Ausbau erneuerbarer Energien (Erneuerbare-Energien-Gesetz)

BAFA:

- Merkblatt für stromkostenintensive Unternehmen 2018_BAFA
- Hinweisblatt Stromzähler 2018
- http://www.bafa.de/DE/Energie/Besondere_Ausgleichsregelung/besondere_ausgleichsregelung_node.html

Patrick Hick

Stromzähler - Hersteller auf Kundenanfrage

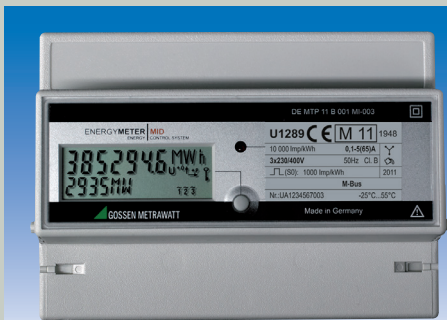


Abb.: Stromzähler von Gossen Metrawatt

In die robusten ELSPRO Vollgummi-Verteiler integrieren wir gemäß Kundenwunsch Stromzähler diverser namenhafter Hersteller, zum Beispiel von Gossen Metrawatt, Hochhuth und NZR.

Einfach per Tastendruck lassen sich die gespeicherten Messwerte abrufen, ohne

dass zusätzliche Messgeräte benötigt werden. Dadurch können die Zähler sehr gut in die vorhandene Infrastruktur eingebunden werden.

Zuverlässig und nachhaltig:

Die Stromzähler werden nach der europaweiten und in der Schweiz gültigen MID-Richtlinie hergestellt und sind sofort einsatzbereit (Ersteichung). Nach 8 Jahren können diese herstellerseitig erneut geicht werden.

Impressum

Herausgeber:
ELSPRO Elektrotechnik GmbH & Co. KG
Kleinhülsen 47 • D-40721 Hilden

Telefon +49 (0) 2103 / 97 10 10
Telefax +49 (0) 2103 / 97 10 80

E-Mail: info@elspro.de
<http://www.elspro.de>

Redaktion:
Simone Leuchten, Nina Siebert

Die Beiträge in dieser Ausgabe geben die Meinungen bzw. Erfahrungen der Verfasser wieder. Die Autoren haben nach bestem Wissen recherchiert und den Inhalt mit größtmöglicher Sorgfalt überprüft. Die Angaben/Beiträge in dieser Ausgabe erfolgen ohne jegliche Gewährleistung oder Garantie seitens der ELSPRO oder der Autoren. Weder die Autoren noch ELSPRO können für eventuelle Nachteile/Schäden, die aus den in dieser Ausgabe veröffentlichten Beiträgen resultieren, eine Haftung übernehmen.

Produktempfehlungen der ELSPRO Elektrotechnik GmbH & Co. KG:



Art.-Nr.: 100031 ELSPRO Vollgummi-Sicherheitsverteiler Baureihe ESSEN

Eingang:

- 1 Stk. Vollgummi-Schutzkontaktstecker 3 pol. / 16 A / 230 V
- 3 m Spezial-Leitung INDUSTRIEFLEX 07HT 3G1,5 mm²

Einbauten:

- 1 Stk. Wechselstromzähler 32 A / 230 V / Digital
- Zulassung MID
- geeicht
- Fabrikat: NZR
- der Zähler ist von außen zugänglich und liegt geschützt hinter einem Sichtklappenfenster

Ausgang:

- 1 Stk. Schutzkontaktsteckdose 3 pol. / 16 A / 230 V

Eigenschaften:

- Schutzklasse 2
- Ausführung K2
- Schutzart IP 54
- schutzisoliertes Gehäuse
- mit einem Vollgummi-Tragegriff
- Abmessungen Gehäuse (TxBxH) ca. 100x130x130 mm



Art.-Nr.: 1301168 ELSPRO Vollgummi-Sicherheitsverteiler Baureihe HILDEN

Eingang:

- 1 Stk. CEE-Stecker 5 pol. / 16 A / 400 V / 6 h
- 2 m Spezial-Leitung INDUSTRIEFLEX 07HT 5G1,5 mm²

Ausgang:

- 1 Stk. CEE-Einbausteckdose 5 pol. / 16 A / 400 V / 6 h

Art.-Nr.: 1303318 ELSPRO Vollgummi-Sicherheitsverteiler Baureihe HILDEN

Eingang:

- 1 Stk. CEE-Stecker 5 pol. / 32 A / 400 V / 6 h
- 2 m Spezial-Leitung INDUSTRIEFLEX 07HT 5G4,0 mm²

Ausgang:

- 1 Stk. CEE-Einbausteckdose 5 pol. / 32 A / 400 V / 6 h

ELSPRO Vollgummiverteiler - langlebig, sicher und effizient

Die mobilen ELSPRO Vollgummiverteiler sind eine Investition in sicheres Arbeiten mit Strom. Hergestellt werden die langlebigen Vollgummigehäuse im Press- und Vulkanisationsverfahren. Durch die Einwirkung von Hitze und Druck wird Kautschuk mechanisch belastbar und weitestgehend resistent gegen chemische, alterungs- und witterungsbedingte Einflüsse gemacht. Dadurch ergeben sich die hervorragenden Eigenschaften der ELSPRO Vollgummiverteiler.

Mobile Vollgummiverteiler bieten

dem Anwender ein hohes Maß an Sicherheit und sparen aufgrund der positiven Produkteigenschaften langfristige Kosten und Zeit!

Wenn extreme Einsatzbedingungen, hohe mechanische Beanspruchungen oder Sicherheitsanforderungen spezielle Eigenschaften erfordern, bietet das Sortiment an ELSPRO mobile Vollgummiverteilern maßgeschneiderte Produktlösungen.

Ausführliche Produkteigenschaften erhalten Sie unter www.elspro.de.

Einbauten im Verteilergehäuse HILDEN:

- 1 Stk. Drehstromzähler 80 A / 400 V / Digital
- Multifunktionsdisplay
- Zulassung MID
- Genauigkeitsklasse B (Kl.1)
- Impulsausgang S0-Standard
- Fabrikat: NZR
- der Zähler ist von außen zugänglich und liegt geschützt hinter einem Sichtklappenfenster

Eigenschaften:

- Schutzklasse 2
- Ausführung K2
- Schutzart IP 54
- schutzisoliertes Gehäuse
- mit einem Vollgummi-Tragegriff
- Abmessungen Gehäuse (TxBxH) ca. 85x260x160 mm

Produktempfehlungen der ELSPRO Elektrotechnik GmbH & Co. KG:



Art.-Nr.: 1406622 ELSPRO Vollgummi-Sicherheitsverteiler Baureihe FREIBURG

Eingang:

- 1 Stk. CEE-Stecker 5 pol. / 63 A / 400 V / 6 h / IP67
- 2 m Spezial-Leitung INDUSTRIEFLEX 07HT 5G16,0 mm²

Einbauten:

- 1 Stk. Drehstromzähler 80 A / 400 V / Digital
 - Multifunktionsdisplay
 - Zulassung MID
 - Genauigkeitsklasse B (Kl.1)
 - Impulsausgang S0-Standard
 - Fabrikat: NZR
 - der Zähler ist von außen zugänglich und liegt geschützt hinter einem Sichtklappenfenster

Ausgang:

- 1 Stk. CEE-Einbausteckdose 5 pol. / 63 A / 400 V / 6 h / IP67

Eigenschaften:

- Schutzklasse 2
- Ausführung K2
- Schutzart IP 54
- schutzisoliertes Gehäuse
- der aufklappbare Vollgummi-Deckel wird mit unverlierbaren M6 V2A-Schrauben verschlossen
- 30 mm Bodenfreiheit mit robusten Standfüßen
- Abmessungen Gehäuse (TxBxH) ca. 300x280x265 mm



Art.-Nr.: 1907713 ELSPRO Vollgummi-Sicherheitsverteiler Baureihe AACHEN

Eingang:

- 1 Stk. CEE-Stecker 5 pol. / 125 A / 400 V / 6 h / IP67
- 2 m Spezial-Leitung H07RN-F 5G35,0 mm²
 - Farbe: schwarz

Einbauten:

- 1 Stk. Drehstromzähler 80 A / 400 V / Digital
 - Multifunktionsdisplay
 - Zulassung MID
 - Impulsausgang S0-Standard
 - Fabrikat: NZR
 - mit Wandleranschluss
- 3 Stk. Stromwandler 150 A
 - der Zähler ist von außen zugänglich und liegt geschützt hinter einem Sichtklappenfenster

Ausgang:

- 1 Stk. CEE-Einbausteckdose 5 pol. / 125 A / 400 V / 6 h / IP67

Eigenschaften:

- Schutzklasse 2
- Ausführung K2
- Schutzart IP 54
- schutzisoliertes Gehäuse
- der aufklappbare Vollgummi-Deckel wird mit unverlierbaren M6 V2A-Schrauben verschlossen
- 40 mm Bodenfreiheit mit robusten Standfüßen
- Abmessungen (TxBxH) ca. 310x240x330 mm

Auf einen Blick - kurz und knapp - kompakt:

Um ein Anrecht auf die Begrenzung der EEG-Umlage zu haben, müssen stromkostenintensive Unternehmen nachweisen können, dass der durch sie selbst verbrauchte Stromanteil einen gewissen Grenzwert überschreitet. Dazu muss der Antragsteller auch

den durch Dritten verbrauchten Strom anhand geeichter Strommessgeräte nachweisen können.

Wie kann dies geschehen?

Durch den Einsatz von entsprechenden ELSPRO Produkten mit integriertem geeichten Stromzähler

können Sie der geforderten Nachweispflicht nachkommen.

Ihr Vorteil:

Sparen Sie Stromkosten durch ELSPRO Produkte!