

### Seite 1

- Stichwort EEG-Umlage: Wie helfen ELSPRO Verteiler, Zeit und Geld zu sparen?

### Seite 2

- Profitieren Sie doppelt durch Arbeitsschutzprämien: mehr Sicherheit, geringere Kosten
- ELSPRO erhält Zertifikat der DUB Unternehmer-Akademie

### Seite 3

- ELSPRO ALFLED ersetzt alte Hallenbeleuchtung
- ELSPRO FOKUS LED P160: die hochwertige USB-Akku-handleuchte mit Powerbank

### Seite 4

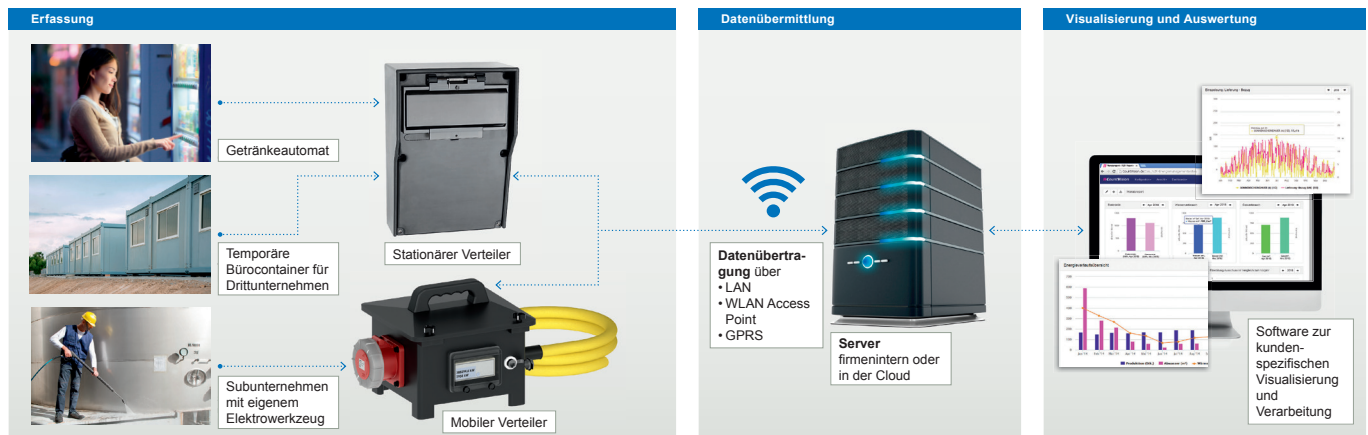
- ELSPRO LED Flutlichtstrahler LYWF-300 - Sicheres Arbeiten in explosionsgefährdeten Bereichen
- ELSPRO Shopping rund um die Uhr - Neu in 2020!

## Stichwort EEG-Umlage: Wie helfen ELSPRO Verteiler, Zeit und Geld zu sparen?

Indem die an Drittunternehmen weitergeleiteten Strommengen anhand von geeichten Stromzählern nachgewiesen werden

### Die nehmen es ganz genau: ELSPRO-Verteiler sparen Zeit und Geld

### Beispiellösungsansatz: Eigenzeuger mit Drittbeflieferung



Das Erneuerbare-Energien-Gesetz (EEG 2017) sagt: Grundsätzlich ist jeder Stromverbrauch umlagepflichtig. Das führt bei hohem Verbrauch zu hohen Summen. Um sich von der Umlage des Eigenverbrauchs zu befreien oder sich an einem Teilerlass zu erfreuen, müssen die an Drittunternehmen weitergeleiteten Strommengen getrennt ausgewiesen werden. Natürlich muss dafür alles ganz genau erfasst werden – und darauf haben wir uns eingestellt.

Die mobilen und stationären Verteiler von ELSPRO erfassen den Verbrauch Dritter exakt und getrennt voneinander. Einfach anschließen und alles erledigt sich wie von selbst: Jetzt können Sie Ihren Stromverbrauch und den Ihrer Drittunternehmen ganz genau festhalten und nachweisen.

So macht sparen Spaß – denn abzuführen ist nun grundsätzlich nur noch die deutlich geringere Umlage aufgrund von Drittunternehmen. Die Befreiung bzw. der Teilerlass bezieht sich ausschließlich auf Ihren Eigenverbrauch.



#### Wichtiger Hinweis

Es ist immer angeraten, sich bezüglich der EEG-Umlage-Reduzierung, des Messkonzepts sowie der einzelnen Abgrenzungen von einem Wirtschaftsprüfer beraten und sich das aufgestellte Konzept attestieren zu lassen. Bei Nicht-

einhaltung droht die Abgabe der kompletten Umlage. Dieses Dokument kann eine rechtliche Beratung nicht ersetzen, sondern skizziert lediglich mögliche Vorgehensweisen.

## Alle Bedingungen erfüllt – mit ELSPRO

Ob als stromkostenintensives Unternehmen oder als Eigenversorger mit Drittbeflieferung – mit ELSPRO werden alle Bedingungen für Ihre Befreiung erfüllt.

#### Stromkostenintensives Unternehmen

- An Drittunternehmen weitergeleitete Strommengen müssen anhand eines geeichten Stromzählers nachgewiesen werden ✓

#### Eigenversorger mit Drittbeflieferung

- An Drittunternehmen weitergeleitete Strommengen müssen anhand eines geeichten Stromzählers nachgewiesen werden ✓
- Es besteht eine Nachweispflicht der zeitgenauen Erfassung anhand geeigneter Mittel (Stromzähler, Datalogger, Kommunikationsschnittstellen, Auswertungssoftware) ✓
- Die Abgrenzung muss im 15-Minuten-Intervall erfolgen ✓
- Eine stabile und erweiterbare Systemlösung zur Messung, Erfassung und Weitergabe notwendiger Energiedaten muss vorhanden sein ✓

Alle Informationen zum Thema „Mit ELSPRO EEG-Umlage reduzieren und keine rechtlichen Fristen verpassen“ finden Sie zum Download unter <https://www.elspro.de/service>.

## Profitieren Sie doppelt durch Arbeitsschutzprämien: mehr Sicherheit, geringere Kosten

ELSPRO Personenschutzschalter mit Schutzleitererkennung und -überwachung werden von der BG Bau bezuschusst!



Zahlreiche Produkte und Maßnahmen werden von der Berufsgenossenschaft bezuschusst.

Dazu zählt auch der Einsatz von PRCD-S als Präventionsmaßnahme zur Vermeidung von Arbeitsunfällen, die auf fehlerhafte Elektroinstallationen zurückzuführen sind.

Die Gesamtfördersumme richtet sich nach dem von einem Unternehmen gezahlten BG-Beitrag des Vorjahres.

Pro Maßnahme beträgt die Arbeitsschutzprämie 50 % der Anschaffungskosten, jedoch maximal 50 €.

Alle notwendigen Informationen, den Antrag auf Förderung und die Voraussetzungen für die Förderfähigkeit von PRCD-S erhalten Sie von der BG Bau auf <https://www.bgbau.de/service/angebote/arbeitsschutzpraemien/>

Förderfähig ist ein PRCD-S nur dann, wenn er die technischen Anforderungen nach DGUV-Information 203-006 erfüllt.

Passende ELSPRO Produkte und detaillierte Produktinfos erhalten Sie auf <https://www.elspro.de/produkte/strom/sonderverteiler/prcd-s-sicherheitsverteiler/>

Simone Leuchten

ELSPRO Schutzverteiler Baureihe DUISBURG entsprechend DGUV Information 203-006 (Artikelnummer: 5410001)

## ELSPRO PRCD-S und Schutzverteiler gemäß DGUV Information 203-006



PRCD-S Personenschutzschalter  
Artikelnummer: PR03/S1,5K

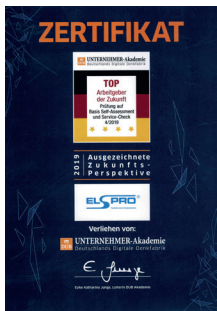


PRCD-S Personenschutzschalter  
Artikelnummer: PR03/S1,5K/WD



LRX Leitungsroller mit PRCD-S  
Artikelnummer: 4X10004

## ELSPRO erhält Zertifikat der DUB Unternehmer-Akademie



Wie digital und zukunfts-fähig ist mein Unternehmen? Auch die ELSPRO hat sich dieser Fragestellung im Rahmen seiner Zukunfts- sowie Digitalisierungsstrategie gewidmet und sich dem SMART COMPANY-Schnellcheck bzw. der Self-Assessment Analyse der DUB Unternehmer-Akademie gestellt. Der Fragebogen selbst wurde von Experten, bestehend aus dem DUB Unternehmer-Magazin, KPMG sowie ver-

schiedenen Hochschulen, entwickelt. Die wissenschaftlich gestützte Analyse besteht aus 12 Fragen und gibt Antworten auf die brennendsten Fragen rund um die Zukunftsfähigkeit einer Firma. So werden Themen wie z.B. digitale Kommunikation, Kundenorientierung und Weiterbildung behandelt und es gilt zu diesen einzelnen Punkten eine Selbsteinschätzung abzugeben. Diese Bewertungen werden dann im Vergleich zu allen anderen Auswertungen gestellt, so dass man eine Benchmark erhält und sieht, wo man im Vergleich zum Durchschnittsmarkt positioniert ist. Anhand des Tests konnten wir auch reflektieren, ob und wie wir für die Zukunft aufgestellt sind.

Patrick Hick

### IMPRESSUM

Herausgeber:  
ELSPRO Elektrotechnik GmbH & Co. KG  
Kleinhülsen 47 • D-40721 Hilden

Telefon +49 (0) 2103 / 97 10 10  
Telefax +49 (0) 2103 / 97 10 80

E-Mail: [info@elspro.de](mailto:info@elspro.de)  
<https://www.elspro.de>

Redaktion:  
Simone Leuchten, Nina Siebert

Die Beiträge in dieser Ausgabe geben die Meinungen bzw. Erfahrungen der Verfasser wieder. Die Autoren haben nach bestem Wissen recherchiert und den Inhalt mit größtmöglicher Sorgfalt überprüft. Die Angaben/Beiträge in dieser Ausgabe erfolgen ohne jegliche Gewährleistung oder Garantie seitens der ELSPRO oder der Autoren. Weder die Autoren noch ELSPRO können für eventuelle Nachteile/Schäden, die aus den in dieser Ausgabe veröffentlichten Beiträgen resultieren, eine Haftung übernehmen.

## ELSPRO ALFLED als Hallenbeleuchtung

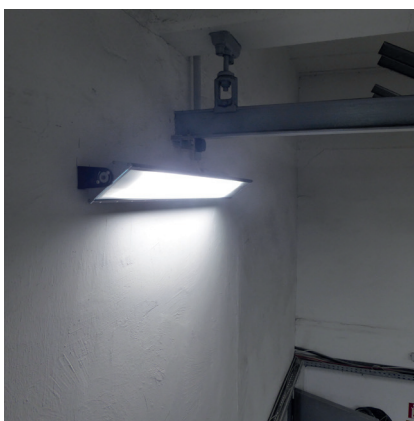
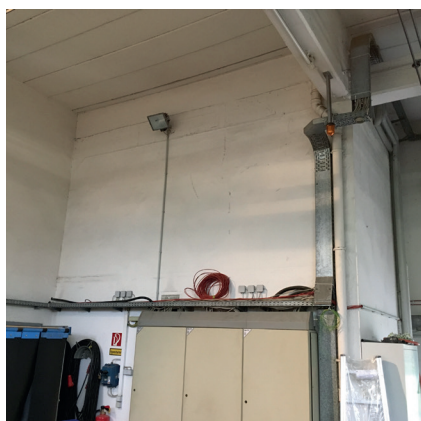
Erstaunlicher Unterschied: 10 ALFLED 78 Watt und 1 ALFLED 52 Watt ersetzen alte Hallen-/Werkstattbeleuchtung



Beleuchtung der Halle  
vorher



Beleuchtung der Halle  
nachher



### Die Aufgabe:

Der Kunde suchte eine Lösung für die Ausleuchtung seiner Werkstatthalle (Deckenhöhe ca. 5 m). Er wollte weg von den vorhandenen Leuchtstoffröhren und suchte aufgrund des installierten Kranschienensystems unter der Decke eine Alternative zu LED-High-Bays. Diese wären durch ihre Bauart nur schwer zu installieren gewesen und hätten große Schatten geworfen.

### Die optimale Kundenlösung:

Die ALFLED war hier die perfekte Lösung, da sie durch ihre flache Bauweise, die unterschiedlichen Baulängen (58, 86, 127 und 155 cm) und den auswählbaren Abstrahlwinkeln (60°, 100°, 120°) perfekt in die örtlichen Gegebenheiten passte. Mit Hilfe der seitlichen Befestigungswinkel zur Wandmontage konnten wichtige Arbeitsbereiche gesondert ausgeleuchtet werden. Für die Installation der 11 ALFLEDs entschied sich der Kunde für die durchschleifbare Variante, wodurch die Installation sowie der Austausch der alten Leuchten sehr vereinfacht wurde.

Chris Ribitzki

## ELSPRO FOKUS LED P160: die hochwertige USB-Akkuhandleuchte mit Powerbank



Die ELSPRO FOKUS LED P160 ist eine hochwertige USB-Akkuhandleuchte für den alltäglichen Einsatz. Das robuste Gehäuse aus T6-Flugzeugaluminium, das Fokussiersystem sowie die extrem leistungsstarke CREE LED machen die FOKUS LED P160 zum idealen Begleiter für den schnellen Einsatz.

Geladen wird die Handleuchte über einen Micro-USB-Anschluss. Die raffinierte Bauweise ermöglicht die Nutzung des verwendeten Akkus als Powerbank. Sowohl der Ladevorgang des Akkus als auch ein niedriger Akkustand werden durch blaue Leuchtdioden neben den (Micro-) USB-Anschlüssen ange-



zeigt. Mittels eines Batteriehalters und 3 Stück Alkalibatterien der Größe AAA kann die ELSPRO FOKUS LED P160 ebenso als Batterieleuchte betrieben werden.

Mehr Infos unter <https://www.elspro.de/produkte/licht/>

Simone Leuchten

ELSPRO  
INFOLETTER  
via E-Mail?



Folgen Sie  
ELSPRO  
auf XING:

XING



Folgen Sie  
ELSPRO  
auf LinkedIn:



## ELSPRO LED-Flutlichtstrahler LYWF-300XL

### Sicheres Arbeiten in explosionsgefährdeten Bereichen



Der ELSPRO LED-Flutlichtstrahler LYWF-300XL ist ein explosionsgeschützter Bodenstrahler für den sicheren Einsatz in Zone 1, T4, IIC mit einer Lichtausbeute von über 6.300 Lumen.

Die Lichtquelle besteht aus zwei unabhängigen LED-Panels mit je 18 Leuchtdioden. Der Abstrahlwinkel beträgt 33 Grad, womit eine Ausleuchtung von großen Entfernungen und Flächen ermöglicht wird.

Mit entsprechendem Zubehör kann der ELSPRO LED-Flutlichtstrahler LYWF-300XL flexibel auf einem Dreibein, an der Wand oder am Gerüst montiert ein-



gesetzt werden. Neben dem optionalen Gestell ist auch ein Schutzgitter aus Edelstahl für die LED-Flutlichtstrahler LYWF-300XL erhältlich.

Zusätzliche Sicherheit bietet das WOLF SOVI-System (Save Optimal Voltage Indicator). Es warnt den Anwender durch Blinken, sobald der Strahler nicht im zulässigen Spannungsbereich betrieben wird.

Detaillierte Infos finden Sie auf unserer Homepage [www.elspro.de/produkte/licht](http://www.elspro.de/produkte/licht).

Simone Leuchten

## Neu in 2020: ELSPRO Shopping rund um die Uhr

24 Stunden am Tag haben Sie die Möglichkeit, sich über Produkte zu informieren und als registrierter Kunde können Sie auch schnell und einfach Bestellungen on demand auslösen.

Herzlich Willkommen im ELSPRO Webshop

Hier finden Sie eine Auswahl der ELSPRO Produkte zur direkten Bestellung. Sollten Sie noch Fragen haben oder Ihren gesuchten Artikel nicht finden, wenden Sie sich bitte an Ihren Ansprechpartner im Stammhaus Hilden. Ihren Ansprechpartner finden Sie rechts in der Infobox. Gerne helfen Ihnen auch die Kollegen in der Zentrale telefonisch unter +49 (0) 2103 9710 10 oder per E-Mail weiter.



- > Energiesäulen
- > Kabelbrücken
- > Leitungen
- > Leitungsroller
- > Mobile Stromverteiler
- > Schweißartikel
- > Stationäre Stromverteiler

- > Akkuleuchten und Batterieleuchten
- > Arbeitsplatzleuchten
- > Außenleuchten
- > Bodenleuchten
- > Deckenleuchten
- > Ex-Leuchten
- > Handleuchten



Anfang nächsten Jahres ist es soweit:  
Der ELSPRO WebShop geht online!  
Freuen Sie sich auf ein neues Einkaufserlebnis bei der ELSPRO!

## Messetermine 2020 – Jetzt schon vormerken:

- light + building   
Frankfurt  
08.03.-13.03.2020  
Halle 11.0 - Stand 37
- RETTmobil   
Fulda  
13.05.-15.05.2020  
Halle J - Stand 1503
- INTERSCHUTZ   
Hannover  
15.06.-20.06.2020  
Halle 17 - Stand B41
- sps   
Nürnberg  
24.11.-26.11.2020  
Details folgen