

Seite 1

- ELSPRO Box2Charge
Die kompakte Box für sicheres Laden

Seite 2

- STRAIGHTLED -
die neue ELSPRO LED-Maschinenleuchte in drei Größen

Seite 3

- Vollgummi-Leitungsroller LRX
- für jeden Geschmack etwas dabei
- LED-Flächenleuchten als
Nachfolger für Leuchten mit
Kompaktleuchtstoffröhren

Seite 4

- Gebäudeüberwachung 4.0
- INTERSCHUTZ 2022
- Die nächsten Messetermine
2022

ELSPRO Box2Charge – Die kompakte Box für sicheres Laden



Die Outdoor-Variante verfügt dazu über 1 Stück MCB in C-Charakteristik 1 pol. / 6 A und 1 Stück RCD Fehlerstromschutzschalter 2 pol. / 25 A / 30 mA / Typ A.

Die Lieferung der Indoorvariante erfolgt betriebsbereit inklusive Anschlusskabel mit 230 Volt Schutzkontaktstecker, der Outdoor-schrank wird anschlussfertig durch Einspeisung bauseits über Erdkabel über einen Zugang im Sockel inklusive Verteilerbox (IP65) geliefert.

Im Indoorbereich wird die Belüftung über front- und rückseitig angebrachte Flügeltüren gewährleistet.

Die Schränke für den Außenbereich bestehen aus verzinktem Stahlblech und doppelwandigen, selbstschließenden Türen mit Öffnungsbegrenzer. Sie verfügen über eine integrierte Wärmeabfuhr und passive Entlüftung pro Fach. Die Schränke sind licht- und witterungsbeständig. Ein Schrägdach mit vorderem Überstand dient als Regenschutz.

Mit dem Fahrrad zur Arbeit, das Fahrrad als Transportmittel für eilige Lieferungen und Besorgungen – egal, ob beruflich auf Firmengeländen oder privat im Einsatz benötigten E-Bikes zuverlässige Ladestationen.

Mit Box2Charge bietet die ELSPRO komfortable Ladelösungen für E-Bikes für den Innen- und Außenbereich. Die witterungsbeständige Variante für Außenbereiche besteht aus 4 Ladeboxen und die Variante für den Innenbereich bietet gleich 8 abschließbare Einheiten.

Alle Fächer sind mit 2 Stück 230 V Schutzkontaktsteckdosen inklusive Deckel und mit einem Zylinderschloss mit zwei Schlüsseln pro Türe ausgestattet. Optional sind alternative Schließsysteme verfügbar.



Die Schließfächer der Indoorvariante haben eine Größe von 395 x 425 x 500 mm (B x H x T) und bieten ausreichend Platz für den



Akku, eine kleine Tasche, Wertgegenstände und den Helm. Etwas größer sind die Fächer der Outdoorlösung mit den Maßen 500 x 400 x 470 mm (B x H x T).

Die ELSPRO Ladeschränke Box2Charge können über Bohrungen im Schranksockel fest im Boden verankert werden.

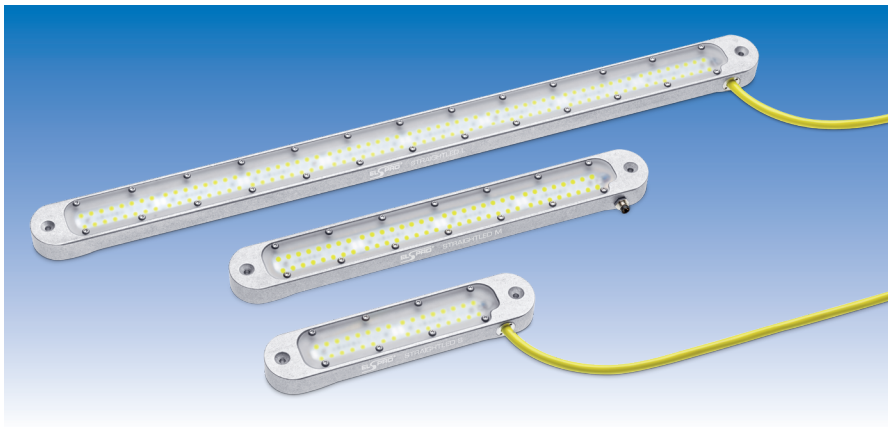
Fazit: ELSPRO Box2Charge Ladeschränke sind technisch optimal durchdacht und bieten optisch ansprechende Lösungen zum einfachen Laden von Fahrradakkus und gleichzeitiger Aufbewahrung von Helmen und anderen Kleinigkeiten. – Ein umweltfreundliches Serviceplus für e-mobile Mitarbeiter!



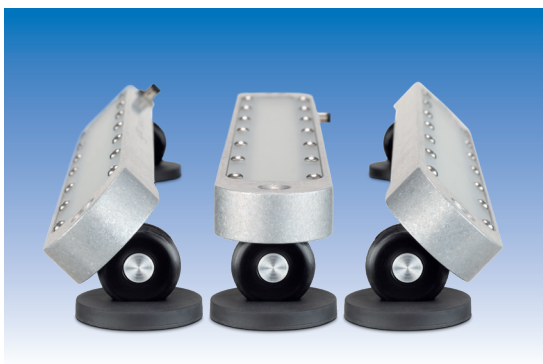
Simone Leuchten



STRAIGHTLED - die neue ELSPRO LED-Maschinenleuchte in drei Größen



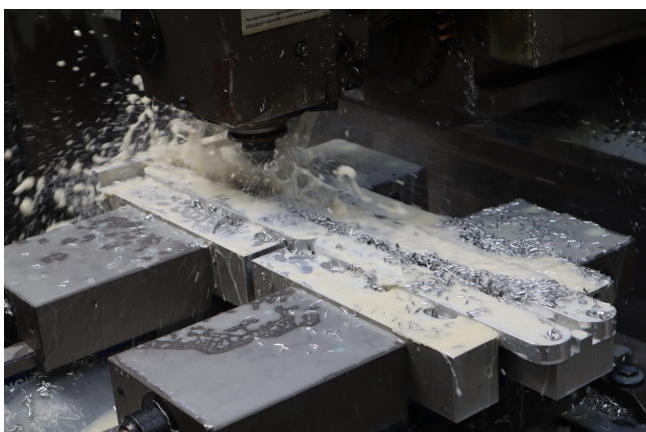
Die neue ELSPRO LED-Maschinenleuchte STRAIGHTLED besteht aus einem robusten Aluminium-Gussgehäuse (Vollmaterial) und bietet somit die perfekten Voraussetzungen für einen zuverlässigen Einsatz unter extremen Bedingungen.



Die STRAIGHTLED kann sowohl stationär als auch flexibel mittels flachen oder kippbaren Magneten in den Maschinen montiert werden. Die Magnete überzeugen dabei durch ihre gummierte Oberfläche und die hohe Haftkraft.

In der Maschine kann die STRAIGHTLED direkt mit dem 24 V DC Direktanschluss an die Maschinensteuerung angeschlossen werden.

Damit die STRAIGHTLED auch in die meis-



ten Maschinen passt, hat sie eine sehr kompakte Baugröße und ist lediglich 17 mm hoch und 40 mm breit. Verfügbar ist die STRAIGHTLED in drei Längen 190, 310 und 555 mm und lässt sich so auch bei sehr engen Platzverhältnissen und Einbausituationen problemlos installieren.

Die drei verfügbaren Größen S, M und L können mit folgenden Leistungen punkten: Ausführung S kommt bei

6 Watt auf einen Lichtstrom von 600 Lumen, Variante M auf 1.200 Lumen bei 12 Watt und L

auf 2.400 Lumen bei 24 Watt.

Die Farbtemperatur liegt bei 5.500 Kelvin und ist somit tagesslichtähnlich für optimale Lichtverhältnisse.

Alternativ zum Einbaugerätestecker gibt es die STRAIGHTLED auch mit

unserer hochwertigen, ölbeständigen Zuleitung ELSPRO-FLEX® G05 in der hochflexiblen Kupferklasse 6.

Die STRAIGHTLED wird nachhaltig und ressourcenschonend in Deutschland produziert.

Aluminium ist ein hochwertiges und ansprechendes Material, welches zwar energieaufwändig in der Her-

stellung, aber dafür zu 100 % recyclebar ist. Bei der Wiederverwendung fällt nur ein Bruchteil des Energiebedarfs an. Die STRAIGHTLED besteht aus 80 % recyceltem Aluminium.

Ein weiterer Punkt der langlebigen Konzeption ist zum Beispiel die austauschbare CO₂-Lasergeschnittene Frontscheibe.



Die STRAIGHTLED bietet eine gleichmäßige und homogene Ausleuchtung und ein blend- und flackerfreies Licht und ist perfekt geeignet für eine schnelle und unkomplizierte Nachrüstung in Maschinen und Produktionsanlagen.



Chris Ribjitzki
Nina Siebert



IMPRESSUM

Herausgeber:
ELSPRO Elektrotechnik GmbH & Co. KG
Kleinhülsen 47 • D-40721 Hilden

Telefon +49 (0) 2103 / 97 10 10
Telefax +49 (0) 2103 / 97 10 80

E-Mail: info@elspro.de
<https://www.elspro.de>

Redaktion:
Simone Leuchten, Nina Siebert

Die Beiträge in dieser Ausgabe geben die Meinungen bzw. Erfahrungen der Verfasser wieder. Die Autoren haben nach bestem Wissen recherchiert und den Inhalt mit größtmöglicher Sorgfalt überprüft. Die Angaben/Beiträge in dieser Ausgabe erfolgen ohne jegliche Gewährleistung oder Garantie seitens der ELSPRO oder der Autoren. Weder die Autoren noch ELSPRO können für eventuelle Nachteile/Schäden, die aus den in dieser Ausgabe veröffentlichten Beiträgen resultieren, eine Haftung übernehmen.

Vollgummi-Leitungsroller LRX - für jeden Geschmack etwas dabei



Der ELSPRO Vollgummi-Leitungsroller mit seinem kompakten Industriedesign besticht unter anderem durch die optimierte Formgebung und das ergonomische Tragegestell. Dieses äußerst robuste und standsichere Rohrgestell ist im Standard dunkelblau pulverbeschichtet und kann nun auf Ihren Wunsch auch in Ihren Firmen- oder Abteilungsfarben beschichtet werden.

So können Ihre ELSPRO Vollgummi-Leitungsroller auf den ersten Blick den richtigen Bereichen zugeordnet werden.

Zusätzlich gibt es noch die Möglichkeit die Leitung mit Ihrem Wunschtext bedrucken zu lassen.

Zusammen mit den individuellen Bestückungsmöglichkeiten und den unterschiedlichen auswählbaren Leitungslängen entstehen so die Leitungsroller nach Maß, die Sie für Ihren Bedarf benötigen.

Sie möchten wissen, wie ein LRX entsteht?

Das Youtube Video dazu finden Sie hier:



LED-Flächenleuchten als Nachfolger für Leuchten mit Kompaktleuchtstoffröhren

Gemäß RoHS und der Ökodesign-Richtlinie dürfen verschiedene Leuchtmittel ab 2023 nicht mehr in den Verkehr gebracht werden, dies trifft unter anderem auf verschiedene (Kompakt-) Leuchtstoffmittel und Halogenlampen zu. Treffen Sie Vorbereitungen und rüsten Sie frühzeitig um. Wir stellen Ihnen nachfolgend unsere Alternativen in LED-Technik vor:



Die LED-Wannenleuchte EXTRA-LED steht in acht verschiedenen Ausführungen für den Einsatz bereit. Von 670 mm bis 1.580 mm Länge und einem Lichtstrom bis zu 16.311 Lumen, je nach Modell und Leistung, ist für jede Anwendung die passende Variante im Angebot.



Die LED-Wannenleuchte EXTRA-LED-PLUS/FROST ist für den Einsatz bei extremen Umgebungstemperaturen geeignet und kann von -40°C bis zu $\leq +70^{\circ}\text{C}$, je nach Ausführung, eingesetzt werden.



Die LED-Langfeldleuchte KLF besitzt einen breiten Abstrahlwinkel und leuchtet so den umgebenden Raum gleichmäßig und blendfrei aus.

Die Lichtfarbe von 4.000 Kelvin und der Lichtstrom von bis zu 9.000 Lumen, je nach Modell, ermöglichen zudem über einen längeren Zeitraum ein angenehmes helles Arbeitslicht.



Das herausragende Merkmal der AQUA-70-LED ist die Schutzart IP 69 (staubdicht und geschützt gegen Hochdruck und hohe Strahlwassertemperaturen), sodass die Leuchte auch in Wasserbehältern (Tauchen bis 15 m) eingesetzt werden kann.

Zudem hat die Leuchte ein dickwandiges Gehäuse mit einer Wandstärke von 4mm, wodurch sie die maximale Stoßfestigkeit von IK10 (> 20 Joule Schlagenergie) erreicht.

ELSPRO
INFOLETTER
via E-Mail?



Folgen Sie
ELSPRO
auf XING:

XING



Folgen Sie
ELSPRO
auf LinkedIn:

in



Kennen Sie
schon unse-
ren Web-
shop?



Gebäudeüberwachung 4.0

Problemstellung des Kunden:

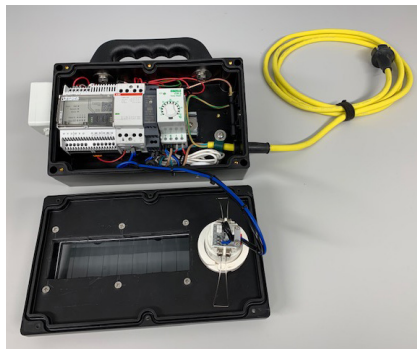
Da beim Kunden mehrere Gebäude leer stehen und diese regelmäßig auf technische und sonstige Schäden überprüft und kontrolliert werden müssen ist es erforderlich, die Objekte ständig anzufahren und vor Ort zu besichtigen, was sehr viel Geld, Zeit und Personal erfordert.

Um hierzu massive Kosteneinsparungen für den Kunden zu erzielen entwickelte die ELSPRO einen speziellen Verteiler zur Gebäudeüberwachung aus der Ferne.

ELSPRO-Lösung:

Der Vollgummi-Sicherheitsverteiler der Baureihe HILDEN hat verschiedene Sensoren und Komponenten eingebaut, welche die Signalzustände per SMS auf Mobiltelefone oder per E-Mail auf Computer melden können.

Die übertragenen Textinformationen können zum Beispiel „Feuchtigkeit erkannt“, „Strom aus“ oder „Bewegung erkannt“ beinhalten. Die Konfiguration der Textinformationen erfolgt ohne zusätzliche Software über den Webbrowser.



So können Stromausfälle und -unterbrechungen genauso automatisiert gemeldet werden, wie unbefugter Zutritt, Schädlingsbefall oder Tiere im Objekt, dies geschieht über den verbauten Präsenzmelder.

Der auf der Unterseite verbaute Feuchtigkeitssensor meldet Feuchtigkeit im Objekt und der Temperatursensor, zum Beispiel einen potenziellen Heizungsausfall, so können eventuell daraus resultierende Gebäudeschäden minimiert werden.

Das Gerät selber kann auch über SMS angesteuert werden, so dass auch eine optionale externe Kamera aus der Ferne ein- und ausgeschaltet werden könnte.

Weiterhin sind noch mehrere analoge Aus- und Eingänge zum Melden bzw. Steuern (z. B. über das Handy) vorhanden, dadurch können weitere Ausbaustufen folgen.

Objektspezifische Variationen mit weiteren Features sind ebenfalls möglich, zum Beispiel für die Ansteuerung von SCHUKO-Steckdosen aus der Ferne, um Beleuchtung ein- oder auszuschalten.

Sämtliche Bauteile sind industriekonform und weisen ein Höchstmaß an redundanter Technik auf, um das Risiko von möglichen Ausfällen zu minimieren.

Anwendungsbereiche:

- Maschinen-, Gebäude- und Anlagenüberwachung
- Pumpen, Kläranlagen, Wasserversorgung
- Lichtsteuerungen, abgelegene Schaltanlagen
- Aufzüge, Tore
- Alarm- und Haustechnik
- Klima- und Lüftungstechnik
- Bahnanwendungen (nach EN 50121-4)

Chris Ribjitzki
Nina Siebert

ELSPRO bei der INTERSCHUTZ 2022 in Hannover



Vom 20. bis 25. Juni 2022 fand nach 7 Jahren wieder die INTERSCHUTZ 2022 in Hannover statt.

Über 6 Messtage präsentierte die ELSPRO den insgesamt 85.000 Besuchern aus 61 Ländern ihre Neuheiten sowie bestehende Lösungen und Produkte für den Rettungseinsatz und Bevölkerungsschutz. Nach mehr als zwei Jahren Corona und den damit verbundenen massiven Einschränkungen stand zudem der Austausch mit den Fachkräften des Rettungsdienstes an erster Stelle.

Auf besonderes Interesse stieß das neue ELSPRO Feuerwehr-Stativ IFW 2.0, welches durch die Erfüllung der Vorgaben der seit Ende 2021 neuen DIN 14682 jetzt trotz seiner Höhe von 4,15 m ein echtes Platzwunder ist und dadurch in die vorhandenen Fächer für „kleine“ Stative der Rettungsfahrzeuge passt.

Angesichts der zunehmenden Naturkatastrophen und humanitären Krisen war auch

die Notstromeinspeisung der kritischen Infrastruktur nach DIN 14092 und DIN VDE 0100-551 (Beiblatt 1) ein viel diskutiertes Thema, zu welchem die ELSPRO entsprechende Einspeise- und Adapterleitungen, Verteilergehäuse mit Notstromumschalter sowie Einspeisewandstecker als Lösung zur Gebäudeeinspeisung entwickelt hat.

Als drittes Highlight stellte sich die mobile Akku-Arbeitsleuchte SCENE LIGHT II heraus, welche durch Ihren hohen Lichtstrom von 10.000 Lumen und der Möglichkeit der Montage auf einer Doppeltraverse mit DIN-Zapfen für viele Besucher als mögliche flexible Lösung und Ersatz für vorhandene 1.000 W HQI-Strahler gesehen wurde.

Haben Sie die ELSPRO auf der INTERSCHUTZ 2022 verpasst? Kein Problem – schauen Sie im Nachhinein auf unserem diesjährigen Messestand vorbei und erkunden Sie in 3D inkl. Live-Videos unserer Experten vom Stand die Neuheiten der ELSPRO für Ihren nächsten Rettungsein-



satz. Scannen Sie dafür einfach folgenden QR-Code:



Die nächste INTERSCHUTZ findet übrigens vom 1. bis 6. Juni 2026 in Hannover statt.

Wir freuen uns jetzt schon, Sie wieder an unserem Stand begrüßen zu dürfen.

Chris Ribjitzki

Messetermine in Kürze:

light & building
Frankfurt
02.10. - 06.10.2022

sps - smart production solutions
Nürnberg
08.11. - 10.11.2022

- Änderungen und Irrtum vorbehalten -